

# สนุกธรรมชาติ... ณ ระยอง

2 วัน 1 คืน | วันที่ 17-18 ส.ค. 7-8 ก.ย. 2567

วันที่หนึ่ง | กรุงเทพฯ - ระยอง - สวนพฤกษศาสตร์ระยอง - พิพิธภัณฑ์บ้านครุ้ง - วัดราชบัลลังค์ - กินปูคูเหี่ยว ปากน้ำกระแส

06.30 น. สมาชิกทุกท่านพร้อมกันที่ จุดนัดหมาย ..... เจ้าหน้าที่คอยให้การต้อนรับ อำนวยความสะดวก พร้อมออกเดินทางโดยรถโค้ชปรับอากาศชั้นหนึ่งสู่ **ระยอง** ระหว่างทาง **บริการอาหารเช้า (กล่อง)** เครื่องดื่มร้อน-เย็น ชา กาแฟ น้ำเปล่า น้ำอัดลม เจ้าหน้าที่มัคคุเทศก์แนะนำโปรแกรมการท่องเที่ยวทุกท่านชม **สวนพฤกษศาสตร์ระยอง** เป็นพื้นที่ชุ่มน้ำขนาดใหญ่ระดับชาติ แหล่งเรียนรู้และท่องเที่ยวเชิงนิเวศบนพื้นที่กว่า 3,800 ไร่ รวบรวมและศึกษาพรรณไม้ท้องถิ่นและพรรณไม้หายากที่ใกล้สูญพันธุ์กว่า 400 ชนิด ที่มีกิจกรรมให้ทำเยอะมาก แต่ที่พลาดไม่ได้เลยก็คือการมาพายเรือคายัคชมความอัศจรรย์ของทุ่งดอกบัว แพหญ้าหนังหมา แพหญ้าขนาดใหญ่ที่ลอยตัวอยู่บนน้ำ และป่าเสม็ดพันปี มุมไฮไลต์สุดอลังการ ยิ่งบรรยากาศช่วงเช้ากับช่วงเย็น ทั้งซิลส์ทั้งถ่ายรูปสวย ชมธรรมชาติเพลิน ๆ ได้เต็มอิม



เที่ยง **บริการอาหารกลางวัน ณ ร้านอาหารวาสนาพิชชิงปาร์ค ( รีวิว 4.3/5ดาว )**  
 บ่าย พาทุกท่านชม **พิพิธภัณฑ์บ้านครุ้ง** เป็นแหล่งเรียนรู้ที่ได้รวบรวมของสะสม ของเล่น ของเก่าโบราณไว้มากมาย อาทิ ของใช้สอยต่างๆ รถโบราณ ธนบัตร ตะเกียง รถเข็น เครื่องครัว เครื่องดนตรี ฯลฯ ครุ้ง ผู้เป็นเจ้าของ ใช้เวลาสะสมของเก๋นานกว่า 40 ปี และใช้ชีวิตหลังเกษียณ เริ่มต้นเนรมิตบ้านของตนเอง บนเนื้อที่เกือบ 2 ไร่ สร้างเป็นพิพิธภัณฑ์ให้นักท่องเที่ยวได้ชม อีกหนึ่งวัตถุประสงค์หลักของพิพิธภัณฑ์บ้านครุ้ง คือ การเป็นแหล่งเรียนรู้ของเด็กๆ รุ่นหลัง ให้มีโอกาสได้เห็น ได้สัมผัส ได้รู้จักกับสิ่งของ วัตถุโบราณต่างๆ ที่หาดูได้ยาก หรือไม่เคยเห็นจากที่ไหน



จากนั้น

พาทุกท่านดูเส้นทางตามรอยพระเจ้าตาก ณ **วัดราชบัลลังก์ประดิษฐาราม** หรือเรียกกันว่า **วัดทะเลน้อย** ตามชื่อหมู่บ้านเพราะบริเวณนี้กล่าวกันว่าเดิมเป็นทะเล] สันนิษฐานว่าเป็นวัดที่พระเจ้าตากสินให้ชาวบ้านสร้างขึ้นเพื่ออุทิศส่วนกุศลให้กับทหารที่เสียชีวิตจากวีรกรรมทุ่งเพลงบ้านทะเลน้อยเมื่อครั้งก่อนเข้าตีเมืองจันทบูรในช่วงกลาง พ.ศ. 2310 พระเจ้าตากทรงช้างพระที่นั่ง ศิริบัญชาพร้อมกำลังทหารยกทัพออกจากเมืองระยองมาตั้งค่ายพักที่วัดนี้จนสามารถตีเมืองจันทบูรได้ มีเรื่องเล่ากันว่ามียุทธศาสตร์สำคัญคือ แทะรองพระบาท ที่เชื่อกันว่าเป็นของที่อยู่คู่กับบัลลังก์ มีลวดลายแบบจีนผสมอยู่ทุกส่วน ลงรักปิดทองด้วยฝีมือช่างชั้นสูง



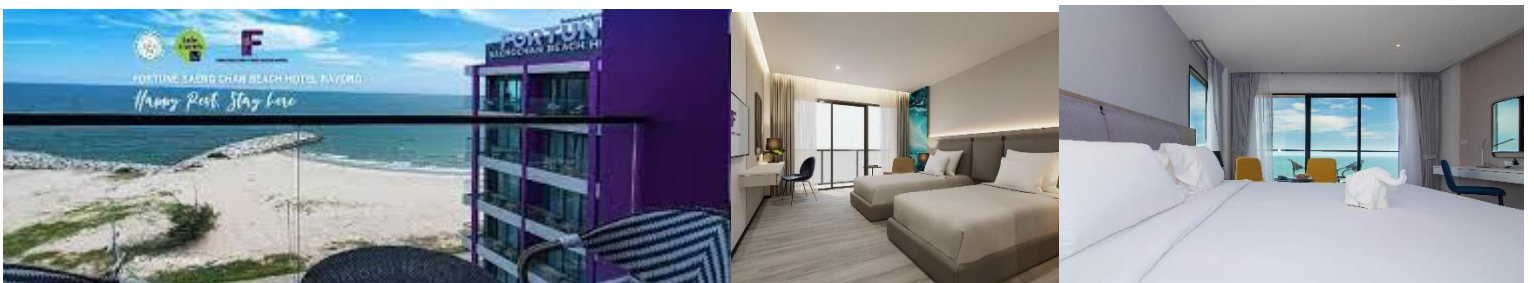
จากนั้น

พาทุกท่านเดินทางสู่ทะเลน้อย **ชมเหยี่ยวแดง** ตื่นใจกับฝูงเหยี่ยวแดง นักร้อยที่บินออกหาอาหาร ซึ่งเราสามารถชมได้อย่างใกล้ชิด ปิดท้ายด้วยมื้ออร่อยสไตล์ซีฟู้ด ทั้งกุ้ง หอย ปู ปลา และวัตถุดิบพื้นบ้านที่ทำทานได้ที่นี้ที่เดียว อย่าง ผักกระชับ พร้อมชมวิวพระอาทิตย์ตกสวย ๆ แสนพ่อนคลาย



18.00 น. บริการอาหารเย็น ณ **แพชมเหยี่ยวแดงทะเลน้อย**

19.30 น. สมควรแก่เวลานำท่านเดินทางเข้าสู่ที่พัก ณ **Fortune Saengchan Beach Resort** หรือเทียบเท่า (ห้องละ 2-3 ท่าน) เก็บสัมภาระเข้าห้องพักอิสระกับการพักผ่อนในค่ำคืนอันแสนสุข



**วันที่สอง** เจดีย์กลางน้ำ - วัดป่าประดู่ - ถนนยมจินดา - สวนทิวลิป - กรุงเทพฯ

07.00 น. บริการอาหารเช้า ณ ห้องอาหารของโรงแรม

09.00 น. เดินทางสู่ **เขาแหลมหญ้า** สถานที่ท่องเที่ยวยอดนิยม ที่มีบ้านเป็นหอคอยสีขาวที่มีเบลคกราวนเป็นวิวทะเล สะพานไม้ที่ยื่นไปกลางทะเล รวมทั้งวิวของทุ่งหญ้าสีทองสวยงามต้องแสงอาทิตย์ในยามเย็น แถมยังเป็นจุดกางเต็นท์ที่มีวิวชั้นดี ที่จะทำให้ได้สัมผัสบรรยากาศสไตล์แคมป์ปิ้งริมทะเลได้แบบเต็มที่ ที่เดียวครบจบทั้ง ทะเล ภูเขา แสงแดด ให้ทุกท่านเดินชมสกายวอล์คสุดฟินบนวิวเขาแหลมหญ้า



พาทุกท่านเยี่ยมชม **วัดป่าประดู่** วัดพระนอนตะแคงซ้ายแห่งเดียวในประเทศไทย ได้รับการยกฐานะเป็นพระอารามหลวง ตั้งแต่ปี พ.ศ.๒๕๓๓ แต่เดิมชื่อ "วัดป่าเลไลยก์" เป็นวัดร้าง โดยอุปัชฌาย์เทียนผู้พบวัดนี้ได้มาจำพรรษาเพื่อบำเพ็ญวิปัสสนากรรมฐานอยู่ที่นี้ ชาวบ้านที่อยู่ใกล้เคียงเกิดศรัทธาเลื่อมใสในท่าน จึงชักชวนกันสร้างกุฏิถวาย และร่วมกันปฏิสังขรณ์วัดนี้จนเจริญสืบมาต่อมา โดยปกติแล้วเมื่อมีการสร้างองค์พระปางสีหไสยาสน์ มักจะสร้างประทับอยู่ในท่านอนตะแคงขวา แต่พระพุทธรูปปางสีหไสยาสน์ที่วัดป่าประดู่สร้างในท่านอนตะแคงซ้าย มีความยาว ๑๑.๙๕ เมตร สูง ๓.๖๐ เมตร ขนาดใหญ่ ซึ่งลักษณะพระพุทธรูปนอนตะแคงซ้ายมีความพิเศษคือ มีการหนุนพระเศียรด้วยหัตถ์ซ้าย สังเกตจากพระเกศ ไรพระศก จีวรแล้ว น่าจะอยู่ในยุคสมัยกรุงศรีอยุธยา จนกระทั่งได้รับการบูรณปฏิสังขรณ์ ดูแลรักษาอย่างดี ไม่มีใครทราบอายุและประวัติมาก่อน



พาทุกท่านเดินเล่น ณ **ถนนยมจินดา** เป็นถนนเก่าแก่ที่ทอดตัวยาวขนานไปกับแม่น้ำระยอง เป็นแหล่งการค้าและเศรษฐกิจแห่งแรกของเมืองระยองชวนชิม อาหารรสเลิศดั้งเดิม ชมบ้านโบราณที่น่าสนใจ ถือเป็นต้นกำเนิดประวัติศาสตร์เมืองระยองมายาวนานคงเปรียบเสมือนผู้เฒ่าที่เหลือเพียง ลมหายใจจรรยาธินเดินเที่ยวตลาดเก่าเมืองระยองยามค่ำ ดื่มด่ำอาหารเครื่องต้ม และบรรยากาศเก่าๆ ที่แฝงไปด้วยเสน่ห์น่าค้นหา



เที่ยง  
บ่าย

บริการอาหารกลางวัน ณ **ร้านอาหารเจ๊ผิงซีฟู้ด ( รีวิว 4.5/5ดาว )**  
พาทุกท่านชม สวนทิวลิป ระยอง **Miracle of nature** จัดแสดงที่อาคารนิทรรศน์พรรณพฤกษา (Flora Exhibition Hall) ในสถานีแอลเอ็นจี มาบตาพุด แห่งที่ 2 ของ PTTLNG ซึ่งตั้งอยู่ในพื้นที่มาบตาพุด จังหวัดระยอง กิดจากแนวคิดของ ปตท. ในการนำก๊าซ LNG (Liquefied Natural Gas) ซึ่งก๊าซธรรมชาติที่เหลือทิ้งมาเป็นพลังงานในการผลิตความเย็นให้กับอาคารแห่งนี้เพื่อเป็นการสาธิตการใช้พลังงานหมุนเวียนอย่างคุ้มค่า ภายในนิทรรศน์พรรณพฤกษามีดอกไม้มานานชนิดทั้ง ทิวลิป ไฮเดรนเยีย แดฟโฟดิล และดอกไม้เมืองหนาวสลับสับเปลี่ยนกันไปตลอดปี



เย็น

เดินทางถึง **จุดหมาย** ส่งท่านกลับด้วยความสวัสดิ์ พร้อมความประทับใจ...

**หมายเหตุ :** กำหนดการเดินทางนี้อาจเปลี่ยนแปลงได้ตามความเหมาะสมของหมู่คณะ เวลา สภาพการจราจรและสภาพภูมิอากาศ ในขณะนั้น ตามความเป็นจริงที่เกิดขึ้น โดยผู้จัดไม่จำเป็นต้องแจ้งให้ทราบล่วงหน้า ทั้งนี้ถือเอาความปลอดภัยของผู้ร่วมเดินทางเป็นประการสำคัญ



- 1 กรุณาปฏิบัติตามที่เจ้าหน้าที่แนะนำเพื่อเป็นไปตามมาตรฐาน SHA (มาตรฐานท่องเที่ยวปลอดภัยด้านสุขอนามัย) และเพื่อความปลอดภัยในการท่องเที่ยว
- 1 บริษัทฯ มีสิทธิ์ที่จะเปลี่ยนแปลงรายละเอียดบางประการในทัวร์นี้ เมื่อเกิดเหตุสุดวิสัยจนไม่อาจแก้ไขได้
- 1 บริษัทฯ ไม่รับผิดชอบค่าเสียหายในเหตุการณ์ที่เกิดจากสายการบิน ภัยธรรมชาติ ปฏิวัติ และอื่นๆ ที่อยู่นอกเหนือการควบคุมของทางบริษัทฯ หรือค่าใช้จ่ายเพิ่มเติมที่เกิดขึ้นทางตรงหรือทางอ้อม เช่น การเจ็บป่วย, การถูกทำร้าย, การสูญหาย, ความล่าช้า หรือจากอุบัติเหตุต่างๆ
- 1 กำหนดการเดินทาง ที่พัก ร้านอาหารนี้อาจเปลี่ยนแปลงได้ตามความเหมาะสมของหมู่คณะ เวลาสภาพการจราจรและสภาพภูมิอากาศในขณะนั้น ตามความเป็นจริงที่เกิดขึ้น หรือเหตุอื่นใดที่บริษัทฯ ไม่สามารถควบคุมได้ โดยผู้จัดไม่จำเป็นต้องแจ้งให้ทราบล่วงหน้า ทั้งนี้ถือเอาความปลอดภัยของผู้ร่วมเดินทางเป็นประการสำคัญ
- 1 หากไม่สามารถไปเที่ยวในสถานที่ที่ระบุในโปรแกรมได้ อันเนื่องมาจากธรรมชาติ ความล่าช้า และความผิดพลาดจากทางสายการบิน จะไม่มีการคืนเงินใดๆ ทั้งสิ้น แต่ทั้งนี้ทางบริษัทฯ จะจัดหารายการเที่ยวสถานที่อื่นๆ มาให้ โดยขอสงวนสิทธิ์การจัดหาโดยไม่แจ้งให้ทราบล่วงหน้า
- 1 ทางบริษัทฯ จะไม่รับผิดชอบใดๆ ทั้งสิ้น หากเกิดสิ่งของสูญหายจากการโจรกรรม และ/หรือ เกิดอุบัติเหตุที่เกิดจากความประมาทของตัวนักท่องเที่ยวเอง
- 1 เมื่อท่านตกลงชำระเงินไม่ว่าทั้งหมดหรือบางส่วนกับทางบริษัทฯ ทางบริษัทฯ จะถือว่าท่านได้ยอมรับในเงื่อนไขข้อตกลงต่างๆ ที่ได้รับรู้ไว้แล้วทั้งหมด
- 1 ทางบริษัท ขอสงวนสิทธิ์ที่จะไม่รับผิดชอบ หากผู้เดินทางไม่ปฏิบัติตามข้อกำหนดมาตรการควบคุมโรค การแพร่ระบาด โควิด 19 บริษัทฯ ขอสงวนสิทธิ์ในการไม่รับผิดชอบค่าใช้จ่ายที่เกิดขึ้นใดใดทั้งสิ้น
- 1 บริษัทฯ ขอสงวนสิทธิ์ในการเปลี่ยนแปลงราคา หรือยกเลิกการเดินทาง หรือ เลื่อนการเดินทาง ในกรณีที่มีจำนวนผู้เดินทางไม่ถึง 20 ท่าน โดยบริษัทจะแจ้งให้ผู้เดินทางทราบล่วงหน้า