

# Unseen...ชุมพร ระนอง พังงา เขาหลัก อาบน้ำแร่ แสนสุขใจ ... สุดฟินล่องเรืออ่าวพังงา

4 วัน 3 คืน

สิงหาคม // กันยายน 2567

**วันแรก กรุงเทพฯ - ประจวบฯ - วัดทางสาย - ระนอง - อาบน้ำแร่ระนองบ้านองฮอตสปา**

05.00 น. ทุกท่านพร้อมกันที่ จุดนัดหมาย เจ้าหน้าที่...คอยต้อนรับ พร้อมอำนวยความสะดวกให้ท่านทางด้านกระเป๋าเดินทาง

06.00 น. คณะออกเดินทางโดยรถโค้ชปรับอากาศสู่ **ชุมพร** เพื่อความสะดวก ระหว่างทาง **บริการอาหารเช้าแบบปิกนิก 101** มัคคุเทศก์แนะนำโปรแกรมการท่องเที่ยว

เที่ยง รับประทานอาหารกลางวัน ณ ร้านอาหาร **101**

นำท่านชม **วัดทางสาย** สักการะ **พระบรมสารีริกธาตุ** ที่ประดิษฐานภายใน **มหาเจดีย์ภักดีประกาศ ปราสาท ๙ ยอด** สรงน้ำ **พระพุทธรูปศิลาเขียว หลวงปู่ศุข** **เสด็จเตี่ยกรมหลวงชุมพร** ตั้งเด่นแลเห็นแต่ไกลบน **ยอดเขาธงชัย** ชม **วิวทิวทัศน์ท้องทะเลสีครามบนมุม 360 องศาที่แลเห็น หาดบ้านกรูด** ได้อย่างงดงาม

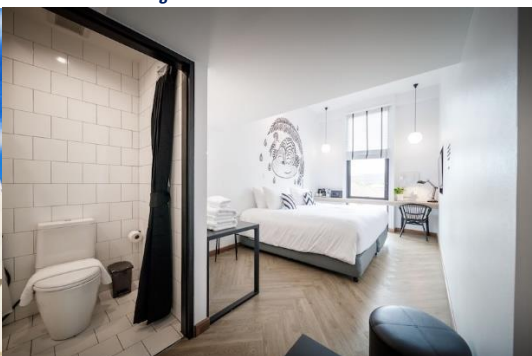


จากนั้นเดินทางสู่ **บ้านองฮอตสปา** ตั้งอยู่ในบรรยากาศอันร่มรื่นเป็นส่วนตัว จะเด่นในตัวสปาและนวดเพื่อการผ่อนคลาย โดยมีไฮไลท์คือการแช่น้ำแร่ที่ต่อตรงมาจากบ่อน้ำร้อนรักษะวารินซึ่งทำเป็นระบบอย่างดี ให้ทุกท่านได้อิสระแช่น้ำแร่ในห้องโดยแยกห้องชายและหญิง ( รวมในค่าทัวร์ )



19.00 น. **บริการอาหารค่ำ ณ ร้านอาหารคูนลิน 101** หลังอาหารกลับเข้าที่พัก

20.00 น. นำท่านเดินทางเข้าสู่ที่ **ณ โรงแรมบลูมังกี ระนอง** หรือเทียบเท่า (ห้องละ 2-3 ท่าน) เก็บสัมภาระเข้าห้องพัก



วันที่สอง रणนง – พระราชวังรัตนรังสรรค์ – บ้านร้อยปีเทียนสื่อ – ภูเขาหญ้า - พังงา - เขาหลัก - ล่องเรือไม้ไผ่

07.00 น. บริการอาหารเช้า...! ☺ ณ ร้านติ่มซำ

จากนั้น เดินทางสู่ **พระราชวังรัตนรังสรรค์** พระราชวังแห่งนี้เป็น 1 ใน 19 พระราชวังของประเทศไทย และเป็นเพียง 1 ใน 6 พระราชวังที่สร้างอยู่ในหัวเมือง มีลักษณะเป็นอาคารไม้ทอดตัวยาวในรูปแบบสถาปัตยกรรมที่สวยงามแปลกตา สร้างขึ้นเพื่อเป็นที่ประทับของพระมหากษัตริย์ไทยถึง 3 พระองค์ที่เคยเสด็จฯ มายังเมืองरणนง คือพระเจ้าอยู่หัวรัชกาลที่ 5 รัชกาลที่ 6 และรัชกาลที่ 7 โดยตัวอาคารสร้างจากไม้สักและไม้ตะเคียนทอง ทาสีน้ำตาลแลดูเคร่งขรึมสง่างาม ตั้งอยู่บริเวณเชิงเขารัตนรังสรรค์ ใกล้กับศาลากลางเมืองरणนง พระราชวังหลังเดิมที่สร้างขึ้นเพื่อรับเสด็จรัชกาลที่ 5 ได้ผุพังไป ทางจังหวัดจึงมีการสร้างพระราชวังหลังใหม่ตามที่ได้เห็นในปัจจุบันนี้เพื่อรับเสด็จรัชกาลที่ 6 และรัชกาลที่ 7 นั่นเอง ด้านในยังมีการอนุรักษ์รูปแบบข้าวของเครื่องใช้ดั้งเดิมเอาไว้ให้ได้ชมกันอย่างครบครัน เรียกได้ว่าเป็นคล้ายๆ พิพิธภัณฑ์ที่เปิดให้นักท่องเที่ยวได้เข้าไปเรียนรู้ประวัติศาสตร์เมืองरणนงกันอีกแห่งเลยทีเดียว



จากนั้น เดินทางสู่ **บ้านร้อยปีเทียนสื่อ** เป็นบ้านเก่าแก่ที่มีอายุมากกว่า 100 ปี สร้างขึ้นในสมัยรัชกาลที่ 5 นั่นเองค่ะ ไว้สำหรับเพื่อใช้เป็นเรือนหอของเทียนสื่อกับฉายหล่วน ลูกสาวของคอซิมซั่ว ณ रणนง ซึ่งคอซิมซั่วผู้นั้น ก็เป็นบุตรสาวของคอซู่เจียง ตัวของบ้านนั้นเป็นเรือนสองชั้น ชั้นบนเป็นไม้ ชั้นล่างเป็นตึก และมีสวนอยู่กลางบ้าน พื้นบ้านนั้นจะปูด้วยอิฐกระเบื้องใบบัวแบบโบราณ ส่วนภายในบ้าน ก็เต็มไปด้วยภาพถ่ายเก่าแก่ของเจ้าของบ้าน ที่แสดงให้เห็นว่าอยู่มาหลายชั่วอายุคนแล้ว อีกทั้งมีข้าวของเครื่องใช้โบราณที่ผสมผสานศิลปะทั้งไทย จีน และยุโรปเข้าด้วยกัน

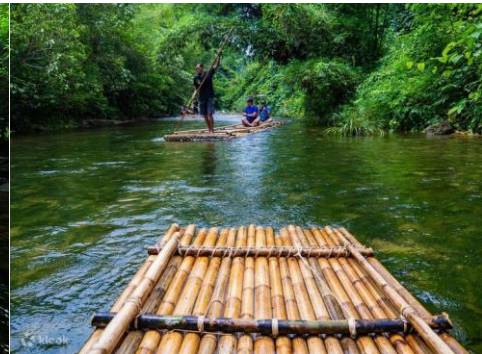


เดินทางสู่ **ภูเขาหญ้า** หรือ **เขาหัวล้าน** เป็นสถานที่ท่องเที่ยวที่สำคัญของเมืองरणนง ดังที่ได้กล่าวไว้ในคำขวัญของเมืองरणนง คอคอดกระ ภูเขาหญ้า กาหยูหวาน ธารน้ำแร่ มุกแท้เมืองरणนง ภูเขาหญ้าเป็นภูเขาหัวโล้นขนาดไม่สูงสามารถเดินขึ้นไปได้ เนินเขาแต่ละลูกมีทางเดินเชื่อมถึงกัน เมื่อขึ้นไปอยู่ด้านบนจะชม ทิวทัศน์ได้โดยรอบ ในหน้าฝนภูเขาหญ้าจะเป็นสีเขียวดูสวยงาม



เที่ยง **บริการอาหารกลางวัน ณ ร้านอาหาร... ๑๐**

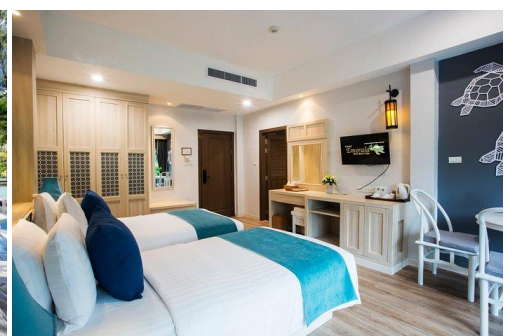
พาทุกท่านสัมผัสธรรมชาติ **ส่องแพไม้ไผ่วังเคียง** แพจะสามารถนั่งได้ 2 คน ใช้เวลาล่องแพประมาณ 40 นาที ระยะทางประมาณ 2 กิโลเมตร ในลำธารน้ำใสไหลเย็นจากภูเขาที่เต็มไปด้วยป่าไม้ที่อุดมสมบูรณ์ มอบความสดชื่นให้กับนักท่องเที่ยวได้ไม่น้อย



เย็น **จากนั้นพาทุกท่านเช็คอิน ณ ที่พัก อิสระพักผ่อนตามอัธยาศัย**

ค่ำ **รับประทานอาหารเย็น ณ ร้านอาหารในเมือง ๑๐**

นำท่านเดินทางเข้าสู่ที่ **ณ Emerald Beach เขาหลัก หรือเทียบเท่า (ห้องละ 2-3 ท่าน) เก็บสัมภาระเข้าห้องพัก**



**วันที่สาม พังงา - เสมีตนางซี - ล่องเรืออ่าวพังงา - สุราษฎร์ธานี**

**07.00 น. บริการอาหารเช้า...๑๐ ณ โรงแรมที่พัก**

จากนั้น พาทุกท่านท่านเดินขึ้นชมจุดชมวิว **เสมีตนางซี** จุดชมวิวที่สามารถชมวิวกุหาหินปูนน้อยใหญ่ของอ่าวพังงาเป็นอีกหนึ่งมุมมองที่สดอันซีนของพังงา สมควรแก่เวลา



พาทุกท่านเดินทางสู่ปิยอร์นสกายวอล์ค เสม์ดนางซี ให้ทุกท่านได้สัมผัสบรรยากาศสุดฟินพร้อมชมวิวเสม์ดนางซีบนยอดเขาอย่างเต็มอิ่ม



12.00 น. **บริการอาหารกลางวัน ณ ร้านอาหารปิยอร์นสกายวอล์ค ๓๐!**

จากนั้น นำท่านลงเรือ **ล่องอ่าวพังงา** เป็นอีกสถานที่ท่องเที่ยวที่น่าประทับใจ ภูเขารูปทรง แปลกตา นำชมเขาตะปู เขาพิงกัน สัญลักษณ์ของอ่าวพังงา ก่อนเดินทางกลับฝั่ง



จากนั้น พาช้อปปิ้ง ณ **ตลาดสะพานโค้ง 100 ปี** เทศบาลนครสุราษฎร์ธานี เป็นแลนด์มาร์คอีกแห่งหนึ่งของจังหวัดสุราษฎร์ธานี จำหน่าย สินค้าแฮนด์เมด วินเทจ ของเก่า ของที่ระลึก เสื้อผ้า และอาหารหลากหลาย ในบรรยากาศเอกลักษณ์ที่โดดเด่นของบ้านเรือนโบราณสไตล์ชิโน - โปรตุเกส ที่มีสะพานเชื่อมระหว่างอาคารเก่าแก่นับ 100 ปี บนถนนเศรษฐกิจ ภูเก็ต ไกลๆ กับถนนคนเดินริมแม่น้ำตาปีผู้ที่ชื่นชอบถ่ายภาพบรรยากาศแนววินเทจ และการเดิน ชิม ซื้อป และเช็กอินจึงไม่ควรพลาดที่จะมาเยือน เพราะมีมุมสวยๆ มากมาย ให้ได้ถ่ายรูปเป็นที่ระลึก รวมถึงสีสันอันสวยงามโดดเด่นของบ้านประตุน้ำบ้านแต่ละหลังที่ยังคงเอกลักษณ์ของประตูบานพับของคนจีนสมัยก่อนไว้อย่างสมบูรณ์



เย็น บริการอาหารเย็น ณ ร้านอาหาร ป้ายาหอยสด ๑๐  
 20.00 น. นำท่านเดินทางเข้าสู่ที่ **ณ โรงแรมCBD2** หรือเทียบเท่า (ห้องละ 2-3 ท่าน) เก็บสัมภาระเข้าห้องพัก



**วันที่สี่** สุราษฎร์ธานี - พระบรมธาตุไชยา - กินปูห้อยขา - เกาะยอ - กรุงเทพมหานคร

06.30 น. บริการอาหารเช้า... ๑๐ **ณ โรงแรมที่พัก**  
 จากนั้น เช็กเอาท์ออกจากโรงแรมที่พัก ออกเดินทางสู่ **กรุงเทพมหานคร**  
 จากนั้น พาทุกท่านแวะซื้อของฝากชื่อดัง **ไข่เค็มไชยา**



เที่ยง บริการอาหารกลางวัน ณ **กินปูห้อยขา ๑๐** บ้านเกาะเตียบ สัมผัสธรรมชาติท้องทะเลและให้ทุกท่านได้ชิม



บ่าย หลังอาหารให้ทุกท่านได้เดินเล่นชมวิวทิวทัศน์บน **เกาะยอ**



เย็น รับประทานอาหารเย็น ณ ร้านอาหาร... 🍷

23.30น. เดินทางกลับถึงกรุงเทพมหานครโดยสวัสดิภาพ



**อัตราค่าบริการ**

**Promotion**  
**ราคาพิเศษ! สุดคุ้ม เพียงท่านละ 8,699.-**

พักเดี่ยวเพิ่มท่านละ 2,000.- บาท เด็ก 2-11 ขวบ ราคาท่านละ 6,999.- บาท(พักกับผู้ใหญ่ 2 ท่านไม่มีเตียงเสริม)

**อัตรานี้รวม**

- ค่าที่พักห้องละ 2-3 ท่าน 2 คืน กรณีห้อง TWIN BED (เตียงเดี่ยว 2 เตียง) ซึ่งโรงแรมไม่มีหรือเต็ม ทางบริษัทขอปรับเป็นห้อง DOUBLE BED แทนโดยมีต้องแจ้งให้ทราบล่วงหน้า หรือ หากต้องการห้องพักแบบ DOUBLE BED ซึ่งโรงแรมไม่มีหรือเต็ม ทางบริษัทขอปรับเป็นห้อง TWIN BED แทนโดยมีต้องแจ้งให้ทราบล่วงหน้า เช่นกัน กรณีเดินทางแบบ 3 หรือ 5 ท่าน หรือมีเศษ 1 ท่าน ท่านที่ เป็นเดี่ยว อาจต้องเป็นห้องใหม่และเสียค่าพักเดี่ยวเพิ่ม ทั้งนี้ขึ้นอยู่กับรูปแบบการจัดห้องพักของโรงแรมนั้นๆ
- ค่าอาหารเช้าตามรายการระบุ
- ค่าธรรมเนียมเข้าชมตามรายการระบุ
- ค่าจ้างมัคคุเทศก์บริการตลอดการเดินทาง
- ค่าเรือ, รถท้องถิ่นนำเที่ยวตามรายการระบุ
- ค่าประกันการเดินทางวงเงินท่านละ 1,000,000 บาท / ค่ารักษาพยาบาล 500,000 บาท ทั้งนี้ขึ้นอยู่กับเงื่อนไขและข้อตกลงของเงื่อนไขในกรมธรรม์
- ค่าบริการดังกล่าวเป็นค่าบริการเฉพาะผู้เดินทางที่เป็นชาวไทยเท่านั้น!!!

**อัตรานี้ไม่รวม**

- ค่าเครื่องดื่มน้ำที่มีแอลกอฮอล์ทุกชนิดนอกเหนือจากรายการ
- ค่าอาหารนอกเหนือจากที่บริการ
- ค่าทิปมัคคุเทศก์ ทีมงานคนขับรถ และ มัคคุเทศก์อาสา ขึ้นอยู่กับน้ำใจของท่าน
- ค่าใช้จ่ายส่วนอื่น ๆ ที่นอกเหนือจากรายการ
- ค่า Vat 7% และ ค่าภาษีหัก ณ ที่จ่าย 3% (ในกรณีต้องการใบเสร็จรับเงิน/ใบกำกับภาษี ต้องแจ้งล่วงหน้าก่อนการชำระเงิน หากแจ้งภายหลังการชำระเงิน ทางบริษัทฯจะไม่ออกย้อนหลังให้ทุกกรณี)

**เงื่อนไขการจองและชำระเงิน :**

- Y** สำหรับการสำรองที่นั่งจะสมบูรณ์ได้ต่อเมื่อมีการชำระเงินค่าจองทัวร์ (มัดจำ) ท่านละ 50% หลังการจองภายใน 3 วัน พร้อมส่งสำเนาบัตรประชาชนสำหรับผู้เดินทางทางไลน์
- Y** กรุณาชำระค่าทัวร์ส่วนที่เหลือ 14 วันก่อนออกเดินทาง
- Y** บริษัทฯ ขอสงวนสิทธิ์ยืนยันที่นั่งสำหรับการเดินทาง สำหรับผู้ที่ชำระเงินค่าจองทัวร์มาแล้วเท่านั้น

**การยกเลิกการเดินทาง**

- Y** ยกเลิกการเดินทาง 14 วัน ก่อนวันเดินทาง เรียกเก็บค่าใช้จ่าย 50% ของราคาทัวร์
- Y** ยกเลิกการเดินทางน้อยกว่า 7 วัน ก่อนวันเดินทาง บริษัทฯ ไม่สามารถคืนค่าบริการบางส่วนหรือทั้งหมด ไม่ว่าจะกรณีใดๆ

Ψ หากท่านได้ชำระค่ามัดจำทัวร์เป็นที่เรียบร้อยแล้ว แต่เกิดเหตุสุดวิสัยที่ทำให้ท่านไม่สามารถเดินทางได้ ทางบริษัทฯ ไม่สามารถคืนเงินมัดจำให้แก่ท่านได้ หรือบางกรณีอาจจะคืนได้เพียงบางส่วนเท่านั้น โดยจะขอหักเป็น ค่ามัดจำที่นั่งของสายการบิน ค่าธรรมเนียมของการขอวีซ่า (ถ้ามี) ค่าดำเนินการ ค่าเอกสาร และค่าใช้จ่ายต่าง ๆ ของทางบริษัทฯ

**สิ่งที่ควรนำไปด้วย** ยาประจำตัว, กล้องถ่ายรูป, อุปกรณ์กันแดด, หมวก, ร่มพับ, อุปกรณ์กันยุง, รองเท้าที่สวมใส่สบาย

**หมายเหตุ :** **1 \*\*รบกวนพิจารณาโปรแกรมการเดินทางและเงื่อนไขให้ละเอียดก่อนทำการจอง\*\***

- 1 หากท่านทำการจองแล้วจะถือว่าท่านยอมรับเงื่อนไขในทุกกรณี
- 1 กรุณาปฏิบัติตามที่เจ้าหน้าที่แนะนำเพื่อเป็นไปตามมาตรฐาน SHA (มาตรฐานท่องเที่ยวปลอดภัยด้านสุขอนามัย) และเพื่อความปลอดภัยในการท่องเที่ยว
- 1 บริษัทฯ มีสิทธิ์ที่จะเปลี่ยนแปลงรายละเอียดบางประการในทัวร์นี้ เมื่อเกิดเหตุสุดวิสัยจนไม่อาจแก้ไขได้
- 1 บริษัทฯ ไม่รับผิดชอบค่าเสียหายในเหตุการณ์ที่เกิดจากสายการบิน ภัยธรรมชาติ ไข้หวัด และอื่นๆ ที่อยู่นอกเหนือการควบคุมของทางบริษัทฯ หรือค่าใช้จ่ายเพิ่มเติมที่เกิดขึ้นทางตรงหรือทางอ้อม เช่น การเจ็บป่วย, การถูกทำร้าย, การสูญหาย, ความล่าช้า หรือจากอุบัติเหตุต่างๆ
- 1 กำหนดการเดินทาง ที่พัก ร้านอาหารนี้อาจเปลี่ยนแปลงได้ตามความเหมาะสมของหมู่คณะ เวลาสภาพการจราจรและสภาพภูมิอากาศในขณะนั้น ตามความเป็นจริงที่เกิดขึ้น หรือเหตุอื่นใดที่บริษัทฯ ไม่สามารถควบคุมได้ โดยผู้จัดไม่จำเป็นต้องแจ้งให้ทราบล่วงหน้า ทั้งนี้ถือเอาความปลอดภัยของผู้ร่วมเดินทางเป็นประการสำคัญ
- 1 หากไม่สามารถไปเที่ยวในสถานที่ที่ระบุในโปรแกรมได้ อันเนื่องมาจากธรรมชาติ ความล่าช้า และความผิดพลาดจากทางสายการบิน จะไม่มีการคืนเงินใดๆ ทั้งสิ้น แต่ทั้งนี้ทางบริษัทฯ จะจัดหารายการเที่ยวสถานที่อื่นๆ มาให้ โดยขอสงวนสิทธิ์การจดหมายนี้โดยไม่แจ้งให้ทราบล่วงหน้า
- 1 ทางบริษัทฯ จะไม่รับผิดชอบใดๆ ทั้งสิ้น หากเกิดสิ่งของสูญหายจากการโจรกรรม และ/หรือ เกิดอุบัติเหตุที่เกิดจากความประมาทของตัวนักท่องเที่ยวเอง
- 1 เมื่อท่านตกลงชำระเงินไม่ว่าทั้งหมดหรือบางส่วนกับทางบริษัทฯ ทางบริษัทฯ จะถือว่าท่านได้ยอมรับในเงื่อนไขข้อตกลงต่างๆ ที่ได้ระบุไว้แล้วทั้งหมด
- 1 ทางบริษัทฯ ขอสงวนสิทธิ์ที่จะไม่รับผิดชอบต่อ หากผู้เดินทางไม่ปฏิบัติตามข้อกำหนดมาตรการควบคุมโรค การแพร่ระบาด โควิด 19 บริษัทฯ ขอสงวนสิทธิ์ในการไม่รับผิดชอบต่อค่าใช้จ่ายที่เกิดขึ้นใดใดทั้งสิ้น
- 1 บริษัทฯ ขอสงวนสิทธิ์ในการเปลี่ยนแปลงราคา หรือยกเลิกการเดินทาง หรือ เลื่อนการเดินทาง ในกรณีที่มีจำนวนผู้เดินทางไม่ถึง 20 ท่าน โดยบริษัทจะแจ้งให้ผู้เดินทางทราบล่วงหน้า